

## Nordeste do Brasil

### Casos confirmados de COVID-19 em 04 de Maio

Em 04/05/2020, 874 municípios nordestinos (49%) já tinham casos confirmados de COVID-19. Dentre eles, 95% tinham menos que 50 casos nessa data.

Municípios populosos do interior começam a superar o número de 50 casos confirmados. O aumento do número de casos nesses municípios populosos do interior pode contribuir para aumentar ainda mais a propagação geográfica da pandemia.

**Sugestão de visualização:** utilize a ferramenta de zoom de seu leitor de PDF para navegar pelos mapas e visualizar detalhes das situações em cada Estado nordestino.

#### Fonte de dados:

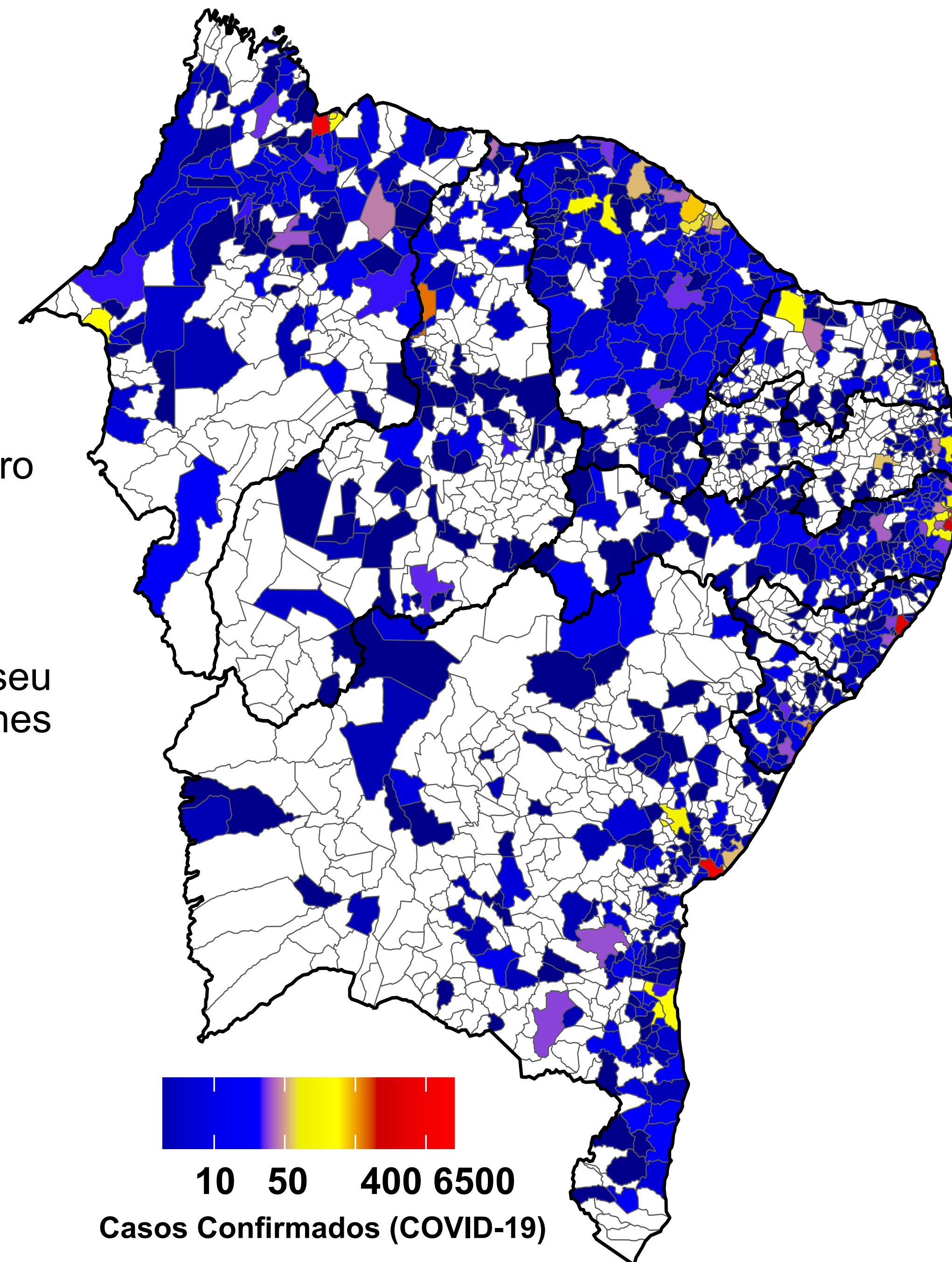
<https://covid19br.wcota.me/>

[Licença Creative Commons CC BY-SA 4.0](#)

#### Elaboração:

LECO-CCAUE-UFPB

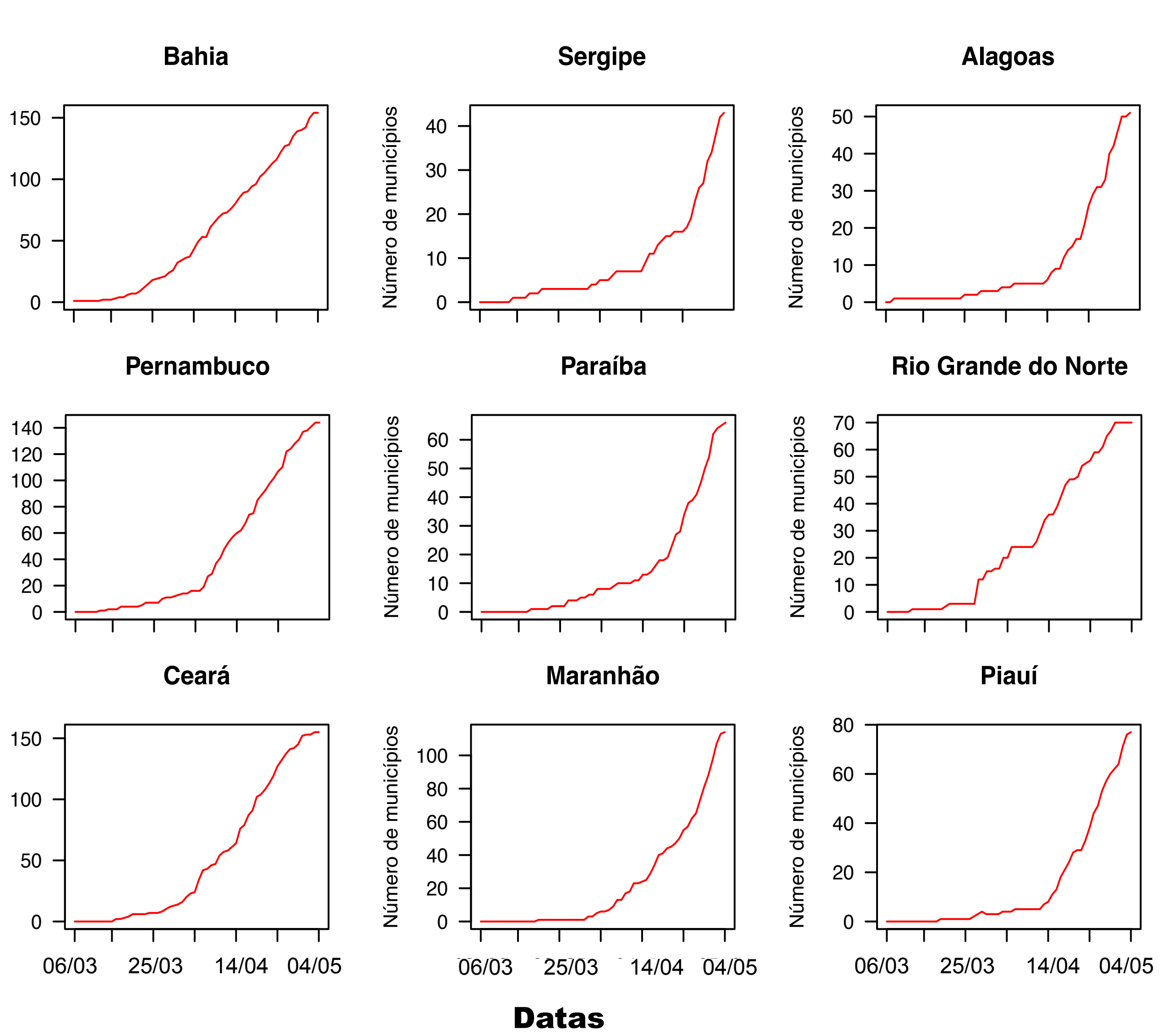
Observatório COVID19-BR - Grupo Redes de Contágio/  
Laboratório de Estudos de Defesa



Número de municípios com casos cofirmados de COVID-19



Número de municípios com casos cofirmados de COVID-19



Fonte de dados: <https://covid19br.wcota.me/> (Licença Creative Commons CC BY-SA 4.0).

Elaboração: LECO-CCAIE-UFPB e Observatório COVID19-BR - Grupo Redes de Contágio/Laboratório de Estudos de Defesa